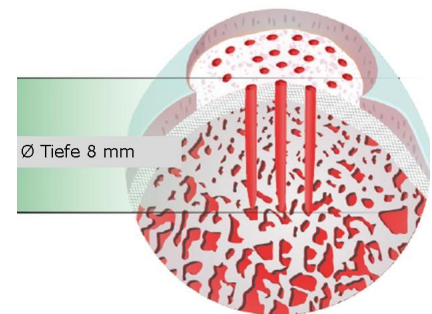


## Nanofrakturierung mit dem NanoFx Ankle System



- ✓ Speziell geformtes Handinstrument zur Versorgung schwer zugänglicher Defekte am Talus.
- ✓ Direkter Zugang zum zellhaltigen Knochenmark durch kleinere, tiefere Perforierungen.
- ✓ Bessere Kontrolle bei der Platzierung, dadurch ist eine systematische Perforierung möglich.
- ✓ Besserer Zugang zum Knochenmark korreliert mit einer verbesserten Knorpeloberflächenrekonstruktion.
- ✓ Verhindert das Herausgleiten sowie Schädigungen des verbleibenden vitalen Knorpels.



**„The overriding finding of the present study is that small subchondral drill holes reflecting the physiological subchondral trabecular distance significantly improve osteochondral repair.“**

*Eldracher M, et al. Small subchondral drill holes improve marrow stimulation of articular cartilage defects. Am J Sports Med. 2014 Nov; 42 (11): 2741-50.*



NanoFx Ankle Handinstrument



Thumble zum Retrahieren der Nadel



Nitinol-Einmalnadel

# NanoFx Ankle

## Nanofrakturierung

„Significant enhancements were observed at the level of individual parameters and of overall histological articular cartilage repair, together with improved immunoreactivity to type II and type I collagen of the subchondral bone plate and the subarticular was better reconstituted.“

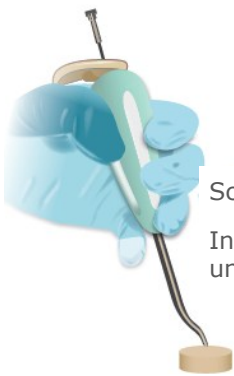
*Eldracher M, Orth P, Cucchiari M, Pape D, Madry H. Small subchondral drill holes improve marrow stimulation of articular cartilage defects. Am J Sports Med. 2014 Nov; 42 (11): 2741-50.*



3mm Kanäle  
Mikrofrakturierung

1mm Kanäle  
NanoFx

## Anwendung NanoFx



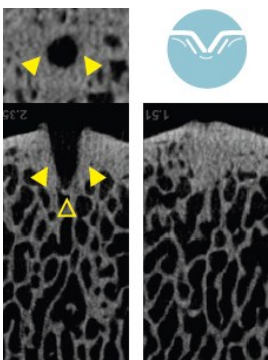
Schritt 1:  
Instrument positionieren  
und ansetzen.



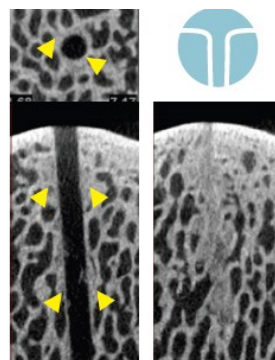
Schritt 2:  
Vorsichtig bis  
zum Tiefenstopp  
einschlagen.



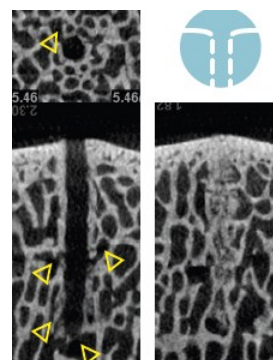
Schritt 3:  
Thumble drücken,  
um Nadel zu retra-  
hieren. Prozedur  
wiederholen.



Mikrofrakturierung



1 mm K-Draht



Nanofrakturierung

Offene, trabekuläre Kanäle

Geschlossene, trabekuläre Kanäle

MicroCT Vergleich: axial (top), sagittal (bottom)

### Bestellinformationen NanoFx Ankle:

5500-4010: Handinstrument - FURS-4101: Nitinol-Einmalnadel - FURS-0100: Thumble

**2med GmbH** . Willhoop 1 . 22453 Hamburg . T:+49(0)40.55 77 96 05 . F:+49(0)40.55 77 98 35 . E:info@2med.biz